



In copertina:
L'immagine rappresenta il forte legame fra Sport e Marina Militare come illustrato nell'articolo di apertura del nostro Giornale (vds pag. 4/9)

Direttore responsabile
Giovanni Vignati

Redazione
Aldo Cartasegna, Piero Fabrizi, Gaetano Gallinaro, Antonio Megna, Francesco Megna, Massimo Messina, Daniela Stanco

Direzione, Redazione e Amministrazione
c/o Caserma M.M. Grazioli Lante
Piazza Randaccio, 2 - 00195 Roma
Tel. 06.36.80.23.81/2
Fax 06.36.80.20.90

Sito web
www.marinaitalia.com
E-mail
giornale@marinaitalia.com

Iscrizione n. 6038
Reg. Trib. Roma 28 novembre 1957

Progetto grafico e impaginazione
Roberta Melarance

Stampa
Artigrafiche Boccia spa,
via Tiberio Claudio Felice, 7
84131 Salerno

Numero copie 40.500

Codice fiscale 80216990582

C.C. Bancario
UNICREDIT BANCA DI ROMA S.p.A.
Agenzia di Roma 213
Ministero Difesa Marina
IBAN: IT 28 J 02008 05114 000400075643
Codice BIC SWIFT: UNCRITM 1B94

C.C. Postale
n. 26351007
ABI 07601 - CAB 03200 - CIN 0
IBAN: IT 7400760103200
Codice B.I.C. BPPIITRRXXX

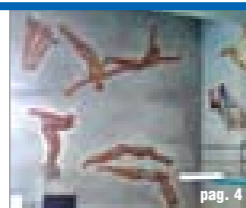
Ambedue i conti intestati a:
Associazione Nazionale Marinai d'Italia
Presidenza Nazionale
c/o Caserma M.M. Grazioli Lante
Piazza Randaccio, 2 - 00195 Roma

MARINAI D'ITALIA DIARIO DI BORDO

COLLABORA
AL TUO GIORNALE



Sommario



1 Editoriale del Presidente Nazionale



4 Sport e Marina Militare

10 Diporto nautico nelle AMP



16 Regia Torpediniera *Lince*

20 Il dopo *Kursk*



26 Navi militari - Nuove tendenze

31 Crociera dei Marinai d'Italia



35 Una gondola per l'Europa

36 I Laghi Amari

44 Armadat

46 L'ammutinamento del *Caine*

50 Associazione Venus - Bollettino ANUMPSE

51 Concorso Ministero della Difesa

52 C'erano una volta ...i marinaretti dello *Scilla*

56 Terremoto in Emilia Romagna

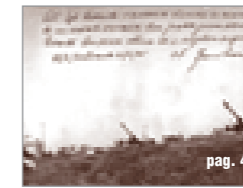
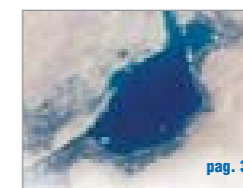
57 Maschile o femminile? È questo il dilemma?

58 Ortona - 8 settembre 1943

60 Foto d'Epoca

62 Recensioni

64 Foglio d'ordini del 20 giugno 2012



Fai conoscere la TUA ASSOCIAZIONE, chiedi ai tuoi amici che amano il Mare, di abbonarsi al GIORNALE DELL'ANMI

Si ricorda che la collaborazione al Giornale è aperta a tutti. Sono infatti essenziali e ovviamente ben graditi i contributi dei nostri Lettori. E fortuna vuole che il Giornale possa continuare a ricevere documenti di grande interesse, soprattutto foto, lettere e testimonianze custodite ancora nei cassetti di tanti soci o dei loro discendenti. Essi, pure con i limiti di spazio del nostro periodico, continueranno ad essere valorizzati per il bene della nostra Associazione e della Marina tutta. Come di consuetudine di ogni Redazione elaborati, fotocopie, immagini e materiale vario non vengono restituiti e la collaborazione viene fornita a titolo gratuito. Quanto riportato negli articoli è di diretta responsabilità degli Autori e la Direzione si riserva la facoltà di apportare le modifiche ritenute opportune a quanto inviato. I contributi scritti dovranno essere in forma digitale e inviati per posta e-mail o per posta ordinaria ma sempre su supporto digitale (Disk o CD) SEPARANDO I TESTI DALLE FOTO. Il materiale fotografico dovrà essere di adeguata risoluzione (almeno 300 dpi). Quello in formato cartaceo verrà valutato per verificarne l'idoneità alla stampa. Un apposito Comitato di Redazione, è incaricato di valutare l'idoneità alla pubblicazione degli elaborati e del materiale fotografico.